



Blumarine
HOME COLLECTION

N. 5

WALLPAPER | H 1,06 m

Blumarine № 5 — это коллекция, в которой бренд олицетворяет элегантность и утонченность.



И именно элегантность и утонченность бабочек, нового культового символа Blumarine, вдохновили на создание этой коллекции.

Благодаря этим обоям мы воссоздали новую волшебную атмосферу, своеобразную для каждого сета.



В первом сете Вы переноситесь в ботанический мир, интерпретированный в гламурном ключе, в котором, помимо нежных бутонов роз, есть также культовая бабочка *Blumarine*.



BM 29051

BM 29061



Невозможно оставаться равнодушным при виде необычного ботанического рисунка с разноуровневым рельефом, где каждый элемент выделен с помощью специальных эффектов тиснения.

BM 29043



BM 29052



Обратите внимание, насколько естественно выглядят тропические листья, лепестки цветов, узоры на крыльях бабочек! Фон этого роскошного рисунка идеально сочетается с однотонным с ярко выраженными прожилками на эффекте штукатурки.



BM 29044



BM 29053

Широкий выбор колористик - от сильных контрастных до пастельных тональностей – поможет покупателю найти именно то, что он ищет.

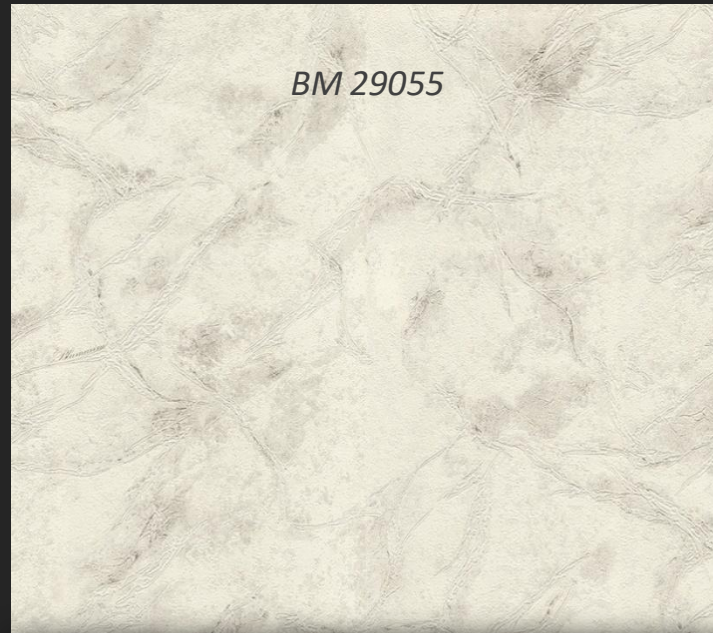


BM 29045



BM 29054





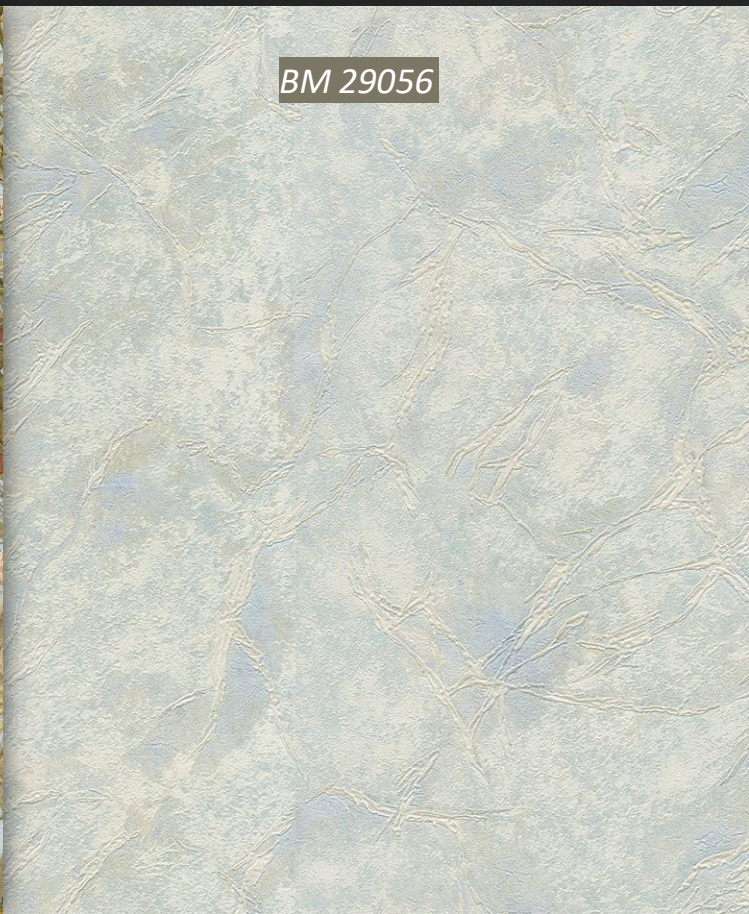
BM 29055



BM 29046



Blumarine
HOME COLLECTION





BM 29058

BM 29057



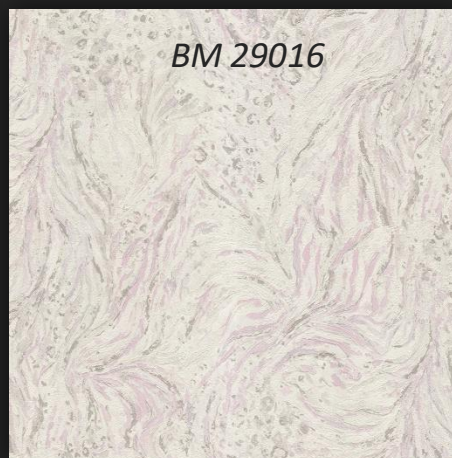
BM 29048



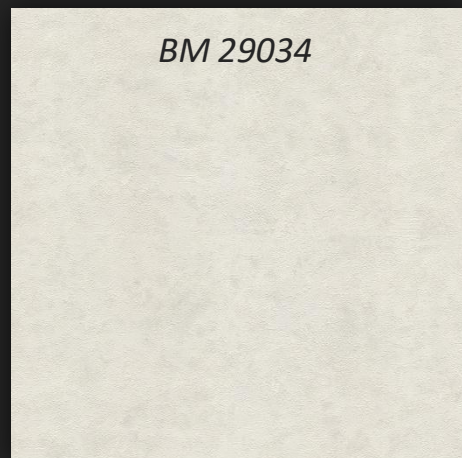
Во втором сете Вы попадаете в таинственный сад, где бабочки устраиваются на цветах, вышитых на складках платьев из модных показов.



BM 29026



BM 29016



BM 29034

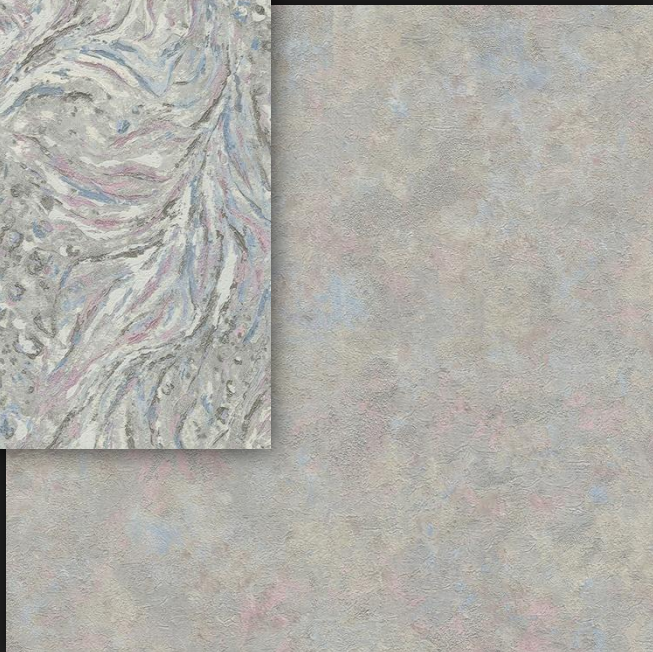


Сложно найти более нежный дизайн во всем мире обоев.



BM 29017

BM 29035



BM 29027



Утонченные маленькие цветочки и трогательные бабочки выделены специальным тиснением, на фоне мы видим нежные, едва заметные эскизы, придающие рисунку особое очарование.



BM 29028



BM 29034



BM 29018



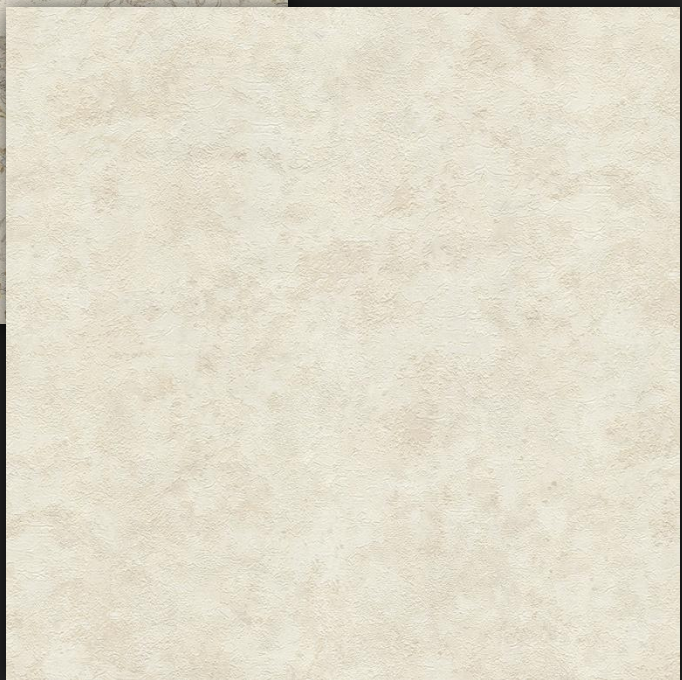


В виде компаньона к рисунку предлагаются две структуры - деликатная и более смелая, обе обогащенные металлическими и перламутровыми пигментами.

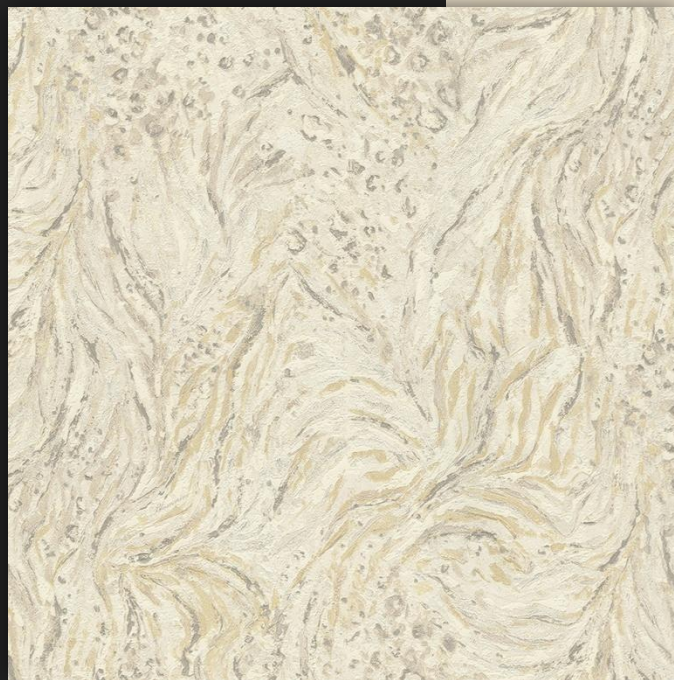


BM 29030

BM 29037



BM 29020





BM 29032



BM 29038



BM 29025



В третьем сете создается ощущение, будто Вы находитесь внутри бутика, где самые опытные швеи создают драгоценные вуали, украшенные переливающимися лепестками, для самых великолепных платьев, тех самых, которыми можно «одеть» стены Вашего дома.



BM 29001



BM 29015



BM 29003



BM 29007





BM 29004



BM 29008



Дизайнерам Эмилиана Парати удалось максимально естественно воспроизвести элегантные платья Блюмарин на обоях. Рисунок представляет собой грациозный цветочный мотив, нежно припрятанный под прозрачной вуалью. При воплощении этого рисунка, как и однотонного компаньона, применялась специальная обработка на уровне тиснения, чтобы они выглядели как настоящая ткань с изящными складками.



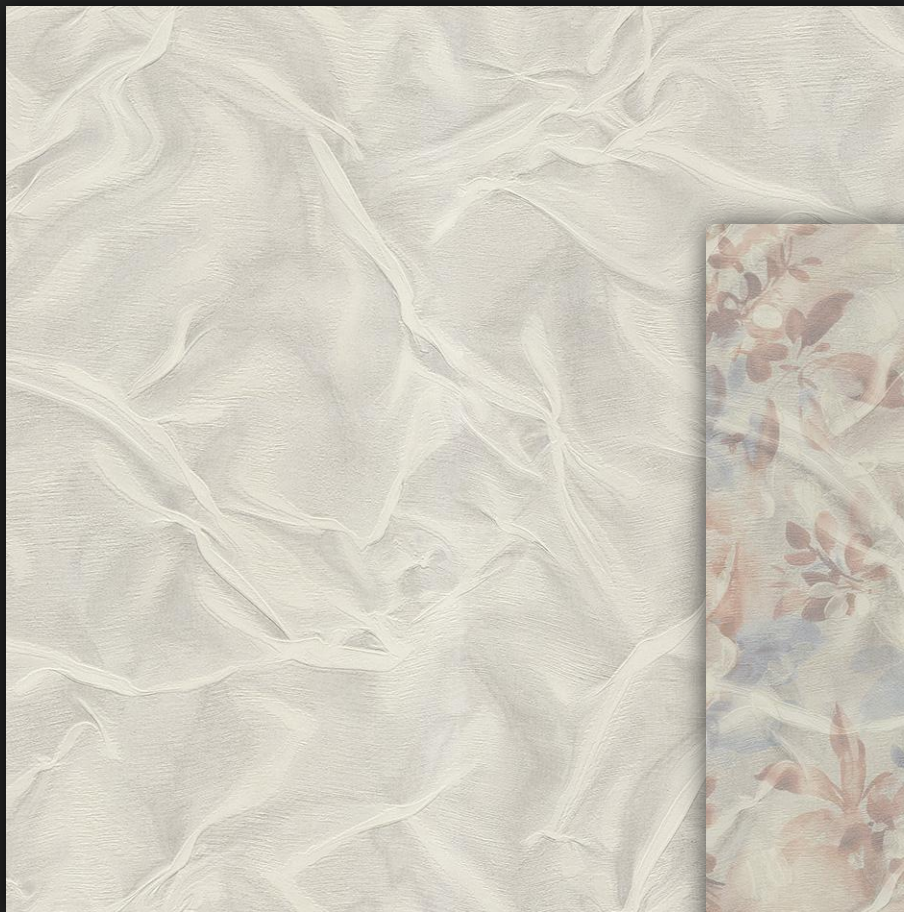
BM 29005



BM 29009



Для лучшего подчеркивания эффекта, были использованы легкие пастельные тональности.
Эта коллекция обоев, подходящая для любого помещения, отличается не только красотой дизайнов, уникальностью стиля, неповторимостью специальных эффектов, но и высочайшим качеством, как и все обои, производимые итальянской фабрикой Emilia Parati.



BM 29008



BM 29006

BM 29051



BM 29043



BM 29044



BM 29045



BM 29046



BM 29047



BM 29048



BM 29061



BM 29052



BM 29053



BM 29054



BM 29055



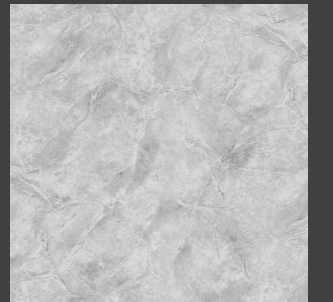
BM 29056



BM 29057



BM 29058



BM 29026



BM 29027



BM 29028



BM 29029



BM 29030



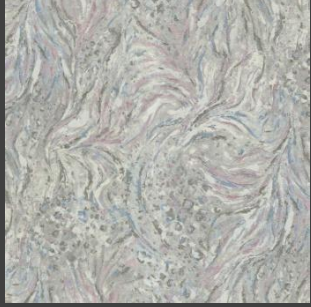
BM 29032



BM 29016



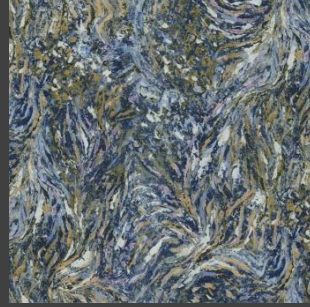
BM 29017



BM 29018



BM 29019



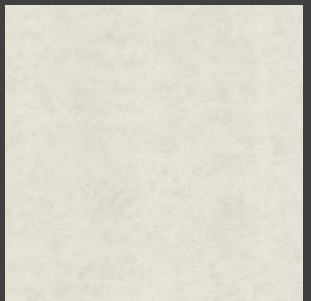
BM 29020



BM 29025



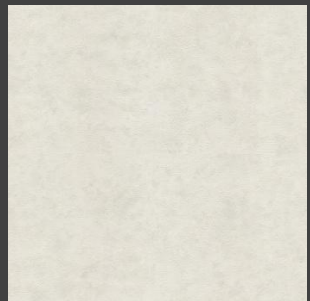
BM 29034



BM 29035



BM 29034



BM 29036



BM 29037



BM 29038



BM 29001



BM 29003



BM 29004



BM 29005



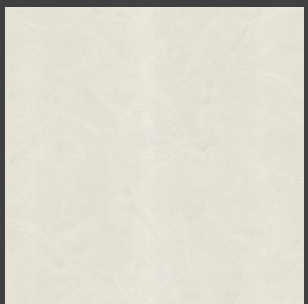
BM 29006



BM 29015



BM 29007



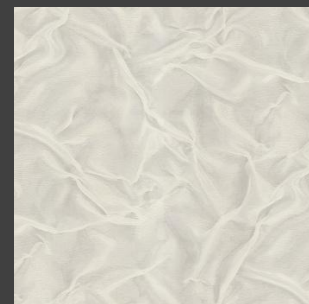
BM 29008



BM 29009



BM 29008



Уважаемые покупатели и партнеры!

*Ознакомиться и приобрести удивительную по своей эстетике и красоте коллекцию, Вы можете, посетив интерьерный выставочный салон «АкваЛайн» по адресу:
г.Екатеринбург, ул. Куйбышева,4.
Тел.: +7(343) 317-15-42*

*www.akvaline2008.ru
[e-mail:info.akvaline@mail.ru](mailto:info.akvaline@mail.ru)*