

LIBERA 3D

LIBERA 3D

LIBERA 3D

L01



pag. 6/13

L02



pag. 14/19

L07



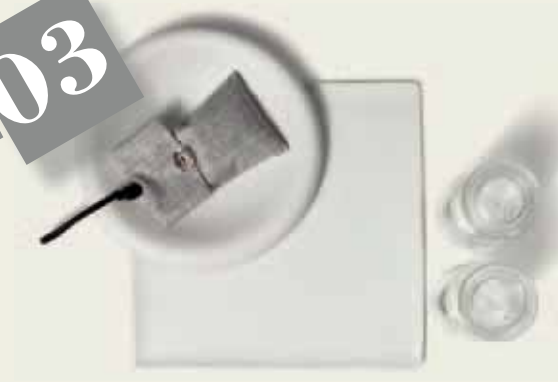
pag. 44/49

L08



pag. 50/55

L03



pag. 20/25

L04



pag. 26/31

L09



pag. 56/61

L10



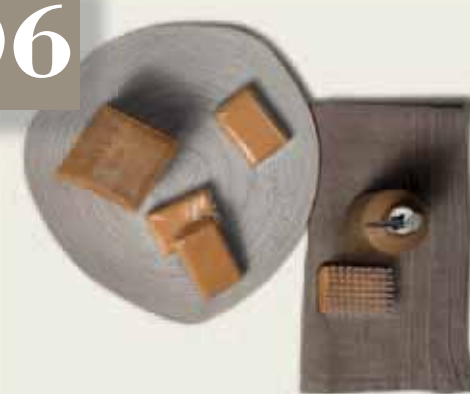
pag. 62/67

L05



pag. 32/37

L06



pag. 38/43

L11



pag. 68/73



Un programma per la zona bagno ampio, poliedrico e multiforme che vede nella libertà compositiva la sua grande forza espressiva.

Il programma ha una sua semplice grammatica: una serie di contenitori aggregabili a piacere tra loro in forme simmetriche, o per contrasto, asimmetriche. Forme semplici, spessori sottili: i contenitori possono essere laccati (scegliendo tra l'ampia gamma cromatica a disposizione), lucidi oppure opachi, oppure realizzati in HPL nelle finiture "olmo bianco" – "olmo grigio" e "olmo beige". L'insieme dei moduli è racchiuso da un perimetro con bordo a 45° che sottolinea con garbo la composizione; L'apertura dei frontali avviene con sistema push-pull. I contenitori si accompagnano a "colonne" in varie dimensioni; esse possono essere completate da elementi a giorno che ne esaltano l'espressività, modulandosi in composizioni formalmente assai gradevoli, e funzionali nell'uso, e adatte allo sfruttamento dei piccoli angoli. Su tutte le composizioni si impone il caratteristico lavello realizzato in "teknorit" bianco opaco: un bacino molto ampio e capiente, pratico nell'uso, minimale nella forma. La sua caratteristica è quella di esser contornato da una specie di rialzo, di colletto dalle forme morbide e arrotondate. Esso può essere inglobato nel piano top in un'unico blocco stampato, ma esiste anche la soluzione a sbalzo, particolarmente adatta per i contenitori a profondità ridotta (37 cm) e quindi a bagni ove è importante la "conquista del centimetro".

Il caratteristico lavabo con il bordo rialzato "a colletto" esiste anche integrato in un top del medesimo materiale Teknorit ma nella finitura "Ardesia" nei colori grigio scuro e bianco. In alternativa al piano in Teknorit, sono disponibili altre tipologie di lavabi come:

-Lavabi in ceramica bianca da appoggio in varie altezze, sia con rubinetto a muro sia con rubinetto sul piano o sul lavabo stesso.

-Piani lavabo integrati in cristallo in tutti i colori della gamma dei laccati.

A corollario del sistema "LIBERA 3D" esistono una serie di specchi dal nuovo disegno: interessanti in particolare i contenitori a specchio che celano dietro la superficie riflettente spazi di contenimento, particolarmente utili nell'uso quotidiano.

Libera 3D is a wide and versatile program that furnishes your bathroom spaces.

It has a simple grammar and offers many compositional possibilities. The units can be combined together to create regular and symmetrical shapes or asymmetrical ones.

Simple shapes, small thickness. The cabinets can be lacquered glossy or matt (to be chosen among a wide range of colours) or made of HPL in the colour "olmo bianco", "olmo grigio" and "olmo beige".

The perimeter of all the cabinets is surrounded by a 45° edge that clearly outline the composition. The opening of the cabinets is push-pull.

The base cabinets can match with "columns" with different dimensions and with open hanging cabinets, that enrich the compositions and combine functionality and appearance to exploit the small corners in your bathroom.

From all the compositions stands out the peculiar wash-basin in white matt Teknorit: a functional wide and capacious basin, with a minimalist shape. Its main feature is that it is surrounded by a kind of rim, a "collar" with soft and rounded shapes.

The wash-basin can be moulded together with the top or semi-encased, which is particularly meant for the cabinets with small depth (37 cm) where it is important to save any centimetre.

The peculiar wash-basin with the "collar" is available also integrated in the top in the same material Teknorit but in the finish Ardesia, dark grey and white colour.

As an alternative to the Teknorit top, other types of wash-basins are available:

-over-counter white ceramic wash-basins in different heights, with wall mixers or with mixer on the top or on the basin itself;

-integrated glass wash-basins lacquered in all the colours available for the cabinets.

To complete the LIBERA 3D range there are mirrors with a new design. Very interesting are the mirror cabinets which hide very useful cabinets behind the mirror itself.

Un programme pour la zone salle de bains vaste, polyédrique et multiforme qui voit dans la liberté de composition sa grande force expressive.

Le programme a son grammaire simple: une série d'éléments bas combinables au choix entre eux dans des formes symétriques, ou par contraste, asymétriques.

Des formes simples, des épaisseurs minces: les éléments bas peuvent être laqués (en choisissant dans la large gamme chromatique à disposition), brillants ou mats, ou réalisés en HPL dans les finitions "Olmo bianco", "Olmo grigio" et "Olmo beige".

L'ensemble des modules qui constituent les éléments bas est renfermé par un périmètre avec un bord à 45° qui souligne avec grâce la composition; L'ouverture des façades se fait avec le système push-pull.

Les éléments bas sont accompagnés de "colonnes" de différentes dimensions. Ces colonnes peuvent être complétées par des éléments ouverts qui en exaltent l'expressivité, en se modulant dans des compositions formellement très agréables et fonctionnelles dans l'usage et adaptées à l'exploitation des petits angles.

Sur toutes les compositions c'est la vasque caractéristique réalisée en "Teknorit" blanc opaque qui s'impose: un bassin très ample et d'une grande capacité, pratique dans l'usage, minimale dans la forme. Sa caractéristique est celle d'être contournée par une espèce de rebord, de col avec des formes douces et arrondies. Elle peut être englobée dans le plan de toilette dans un bloc unique moulé, mais il existe aussi la solution en saillie, particulièrement adaptée pour les éléments bas avec profondeur réduite (37 cm) et donc pour les salles de bains où la "conquête du centimètre" est importante.

La vasque caractéristique avec le bord surhaussé "à col" existe aussi moulée dans un plan de toilette avec le même matériel Teknorit, mais dans la finition "Ardoise" dans les couleurs gris sombre et blanc.

En alternative au plan en Teknorit, il y a d'autres typologies de vasques disponibles comme:

-Vasques en céramique blanche à poser en différentes hauteurs, aussi bien avec robinet au mur qu'avec robinet sur le plan ou sur la vasque même.

-Plans vasque moulée en cristal dans tous les coloris de la gamme des laqués.

Au complètement du système "LIBERA 3D" il existe une série de miroirs avec un nouveau design: intéressant en particulier les armoires de toilette qui cachent derrière la surface réfléchissantes des espaces de rangement, particulièrement utiles dans l'usage quotidien.

Ein umfassendes, multifunktionelles und formenreiches Badezimmerprogramm, dessen große Ausdruckskraft besonders in der freien Kombination der unterschiedlichen Elemente liegt. Das Programm folgt einer einfachen Formel: Eine Reihe beliebig untereinander kombinierbarer Unterschränke, in symmetrischen, oder im Kontrast dazu, auch in asymmetrischen Formen. Einfache Formen, geringe Materialstärke: Die Unterschränke sind in glänzender oder matter Lackierung erhältlich (Auswahl aus der umfassenden Farbpalette) und sind auch als HPL-Laminat "Olmo bianco" - "Olmo grigio" und "Olmo beige" verfügbar. Die Unterschränke haben einen um 45° nach innen geneigten Rand, welcher der gesamten Komposition einen harmonischen Rahmen gibt; Die Fronten lassen sich sanft mittels des Push-Pull-Systems öffnen. Die Unterschränke lassen sich gut mit Hochschränken unterschiedlicher Größe kombinieren; offene Oberschränke ergänzen den Stauraum und verleihen durch ihre angenehme Anpassung an die Gesamtkomposition noch mehr Ausdruckskraft. Sie sind funktionell im Gebrauch und bietet sich hervorragend an, auch kleine Ecken optimal zu nutzen.

Alle Kombinationen umrahmen den charakteristischen Waschtisch aus mattweißem "Teknorit": Ein großes und tiefes Becken: Praktisch im Gebrauch, minimal in der Form. Er zeichnet sich besonders durch den erhöhten hinteren Rand, eine Art "Kragen" mit weichen und abgerundeten Formen, aus. Er kann als integrierte Waschtisch-Platte in einem einzigen Block oder als aufgesetzte Version geliefert werden, welche sich besonders für die weniger tiefen Unterschränke (37 cm) eignet, also in Badezimmern, in denen "jeder Zentimeter zählt". Der charakteristische Waschtisch mit dem erhöhten "Kragen"-Rand kann auch in eine ebenfalls aus Teknorit gefertigte Platte integriert werden, doch nur im Oberflächendesign "Ardesia" in den Farben Dunkelgrau und Weiß.

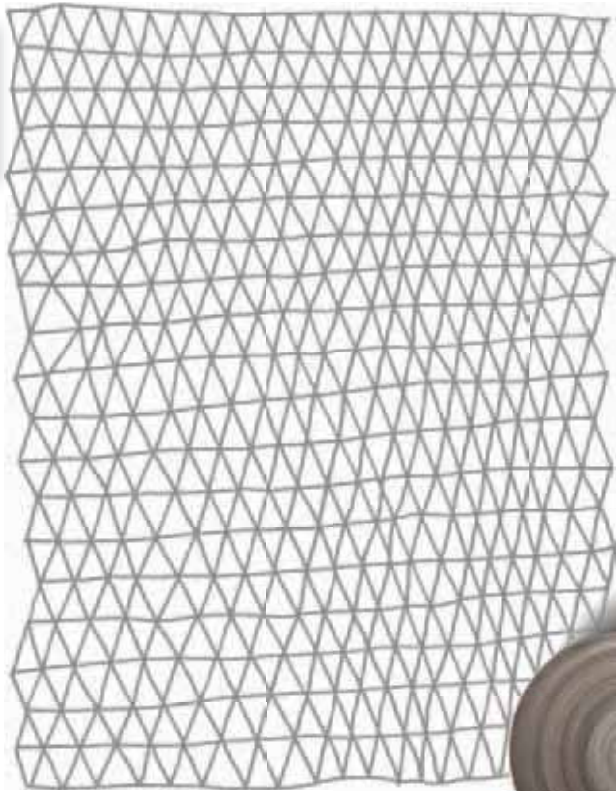
Alternativ zum Waschtisch aus Teknorit, stehen andere Waschtischtypologien zur Verfügung:

-Aufsatz-Waschtische in weißer Keramik und in unterschiedlichen Höhen, sowohl mit Wasserhähnen an der Wand, im Top oder im Waschtisch selbst.

-Integrierte Waschtischplatten aus Kristallglas in allen Farben der Lack-Farbpalette.

Zur Vervollständigung des Systems "LIBERA 3D" gibt es eine Reihe Spiegel in neuem Design: Besonders interessant sind die Spiegelschränke, die direkt hinter dem Spiegel überaus praktische Stauflächen für den täglichen Einsatz bieten.

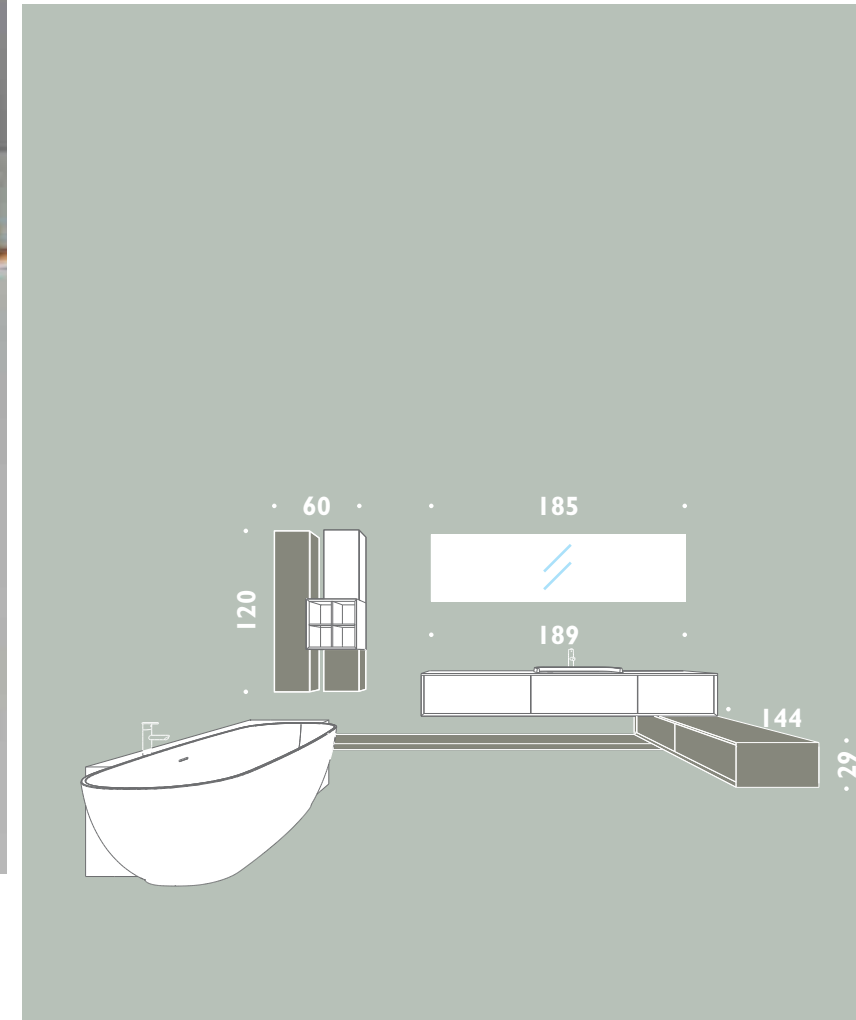
L01



laccato bianco opaco e grigio chiaro opaco







Composizione in laccato bianco opaco e grigio chiaro opaco. Piano lavabo integrato in Teknorit bianco. La sua caratteristica è quella di esser contornato da una specie di rialzo, di colletto dalle forme morbide e arrotondate.

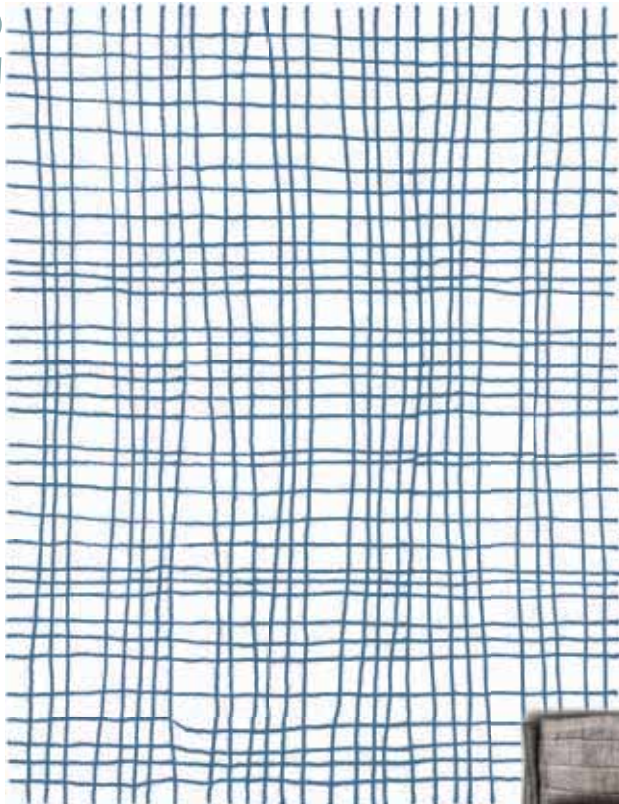
Composition lacquered bianco opaco e grigio chiaro opaco. Integrated wash-basin top in white Teknorit. Its main feature is that it is surrounded by a kind of rim, a "collar" with soft and rounded shapes.

Composition en laqué blanc mat et gris clair mat. Plan vasque moulée en Teknorit blanc. Sa caractéristique est celle d'être contournée d'une espèce de rebord, de col avec des formes douces et arrondies.

Mattweiß und Matthellgrau lackierte Komposition. Integrierte Waschtischplatte aus weißem Teknorit. Sie zeichnet sich besonders durch den erhöhten "Kragen"-Rand mit seinen weichen und abgerundeten Formen aus.



L02



HPL olmo grigio e laccato carta da zucchero

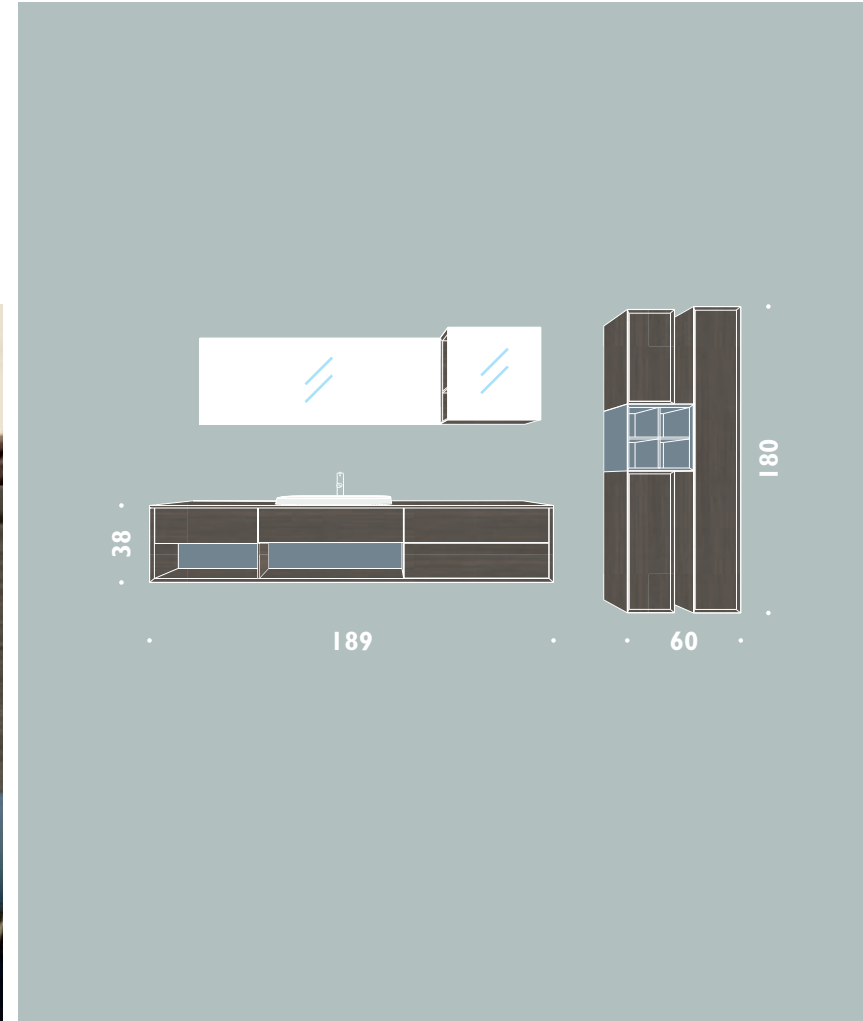






Composizione in HPL olmo grigio con lavabo da appoggio in ceramica H 4 cm. Le basi sono dotate di pratici cassetti con apertura push pull e di un comodo vano a giorno. Specchio con lampada alogena e contenitore a specchio aperto su due lati.

Composition in HPL olmo grigio with ceramic over-counter wash-basin H 4 cm. The base cabinets have very useful drawers with the push-pull opening system and an open shelf. Mirror with halogen lamp and mirror cabinet open on the sides.



Composition en HPL "Olmo grigio" avec vasque à poser en céramique H 4 cm. Les éléments bas sont munis de tiroirs pratiques avec ouverture push-pull et d'un élément ouvert commode. Miroir avec lampe halogène et armoire de toilette ouverte sur deux côtés.

HPL-Komposition "Olmo grigio" mit 4 cm hohem Aufsatz-Waschtisch aus Keramik. Der Unterschrank hat praktische Schubladen mit Push-Pull-Öffnung und ein gut zugängliches offenes Fach. Spiegel mit Halogenlampe und beidseitig offenem Spiegelschrank.



Il lavabo in ceramica H 4 cm può essere installato con rubinetto a muro o può essere dotato di foro rubinetto sullo stesso. In alternativa la composizione può essere proposta con il lavabo da appoggio H 18 cm.

The ceramic wash-basin H 4 cm can be installed with a wall mixer or can have the hole for the mixer itself. Alternatively the composition can have an over-counter ceramic wash-basin H 18 cm.



La vasque en céramique H 4 cm peut être installée avec robinet au mur ou munie de trou de robinet sur elle même. En alternative la composition peut être proposée avec la vasque à poser H 18 cm.

Der 4 cm hohe Keramik-Waschtisch kann mit Wandwasserhahn oder mit Armaturenbohrung geliefert werden. Alternativ dazu kann diese Komposition mit einem 18 cm hohen Aufsatz-Waschtisch geliefert werden.

L03



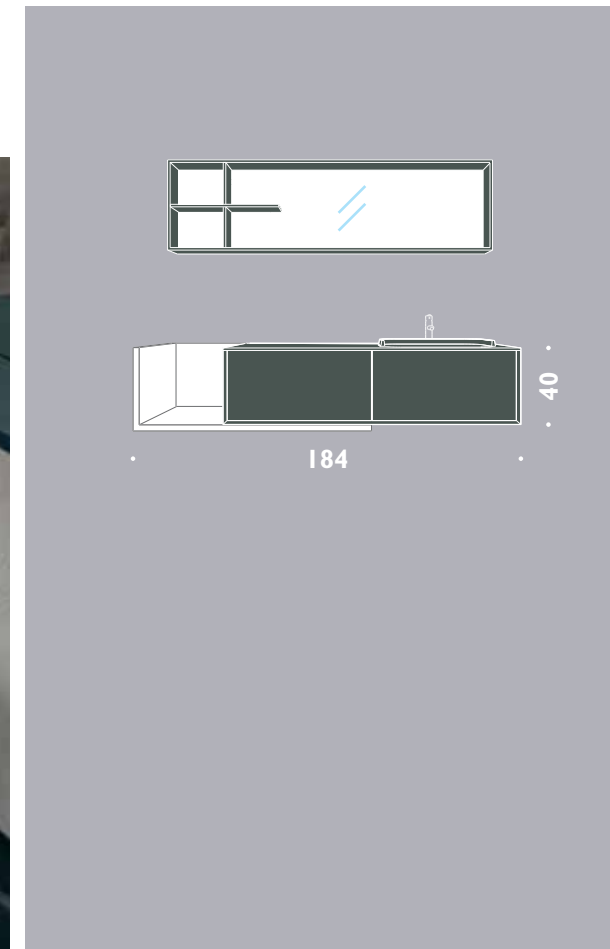
laccato grigio antracite opaco e laccato bianco opaco





Composizione in laccato grigio antracite opaco con vano a giorno laccato bianco opaco. Il piano lavabo integrato è in Teknorit nel colore ardesia grigio scuro. Lo specchio con cornice prof. 15 cm è dotato di illuminazione a led.

Composition lacquered grigio antracite opaco with open shelf lacquered bianco opaco. The integrated wash-basin top is in Teknorit in the colour Ardesia dark grey. The mirror with shelf, depth cm 15 is with LED light.

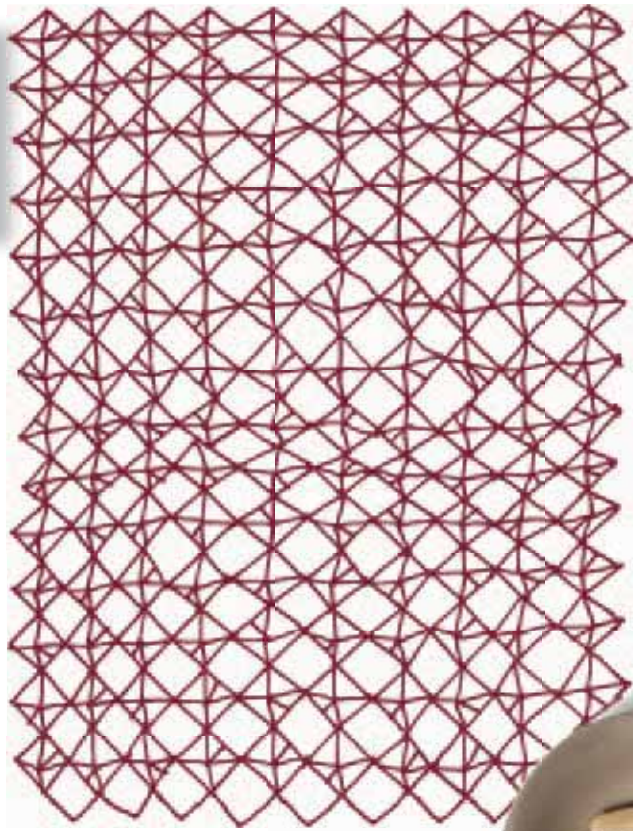


Composition en laqué gris anthracite mat avec élément ouvert laqué blanc mat. Le plan vasque moulée est en Teknorit dans le coloris ardoise gris sombre. Le miroir avec cadre prof. 15 cm est muni d'éclairage à led.

Mattanthrazitgrau lackierte Komposition mit mattweiß lackiertem offenem Fach. Die integrierte Waschtischplatte ist aus Ardesia-dunkelgrauem Teknorit. Der Spiegel mit seinem 15 cm tiefen Rahmen wird mit Leds beleuchtet.



L04



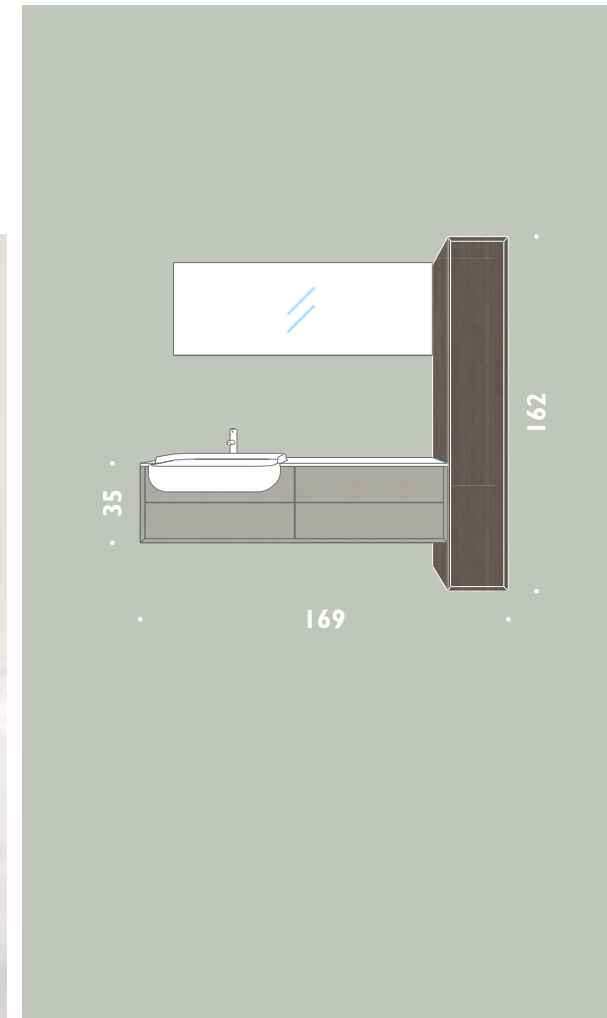
HPL olmo bianco e olmo grigio





Composizione in HPL olmo bianco con piano lavabo in Teknorit nella soluzione a sbalzo, particolarmente adatta per i contenitori a profondità ridotta (37 cm). La colonna profonda 21 cm è in olmo grigio.

Composition in HPL olmo bianco with semi-encased Teknorit wash-basin, particularly meant for the cabinets with small depth (37 cm). The column 21 cm deep is in olmo grigio finish.

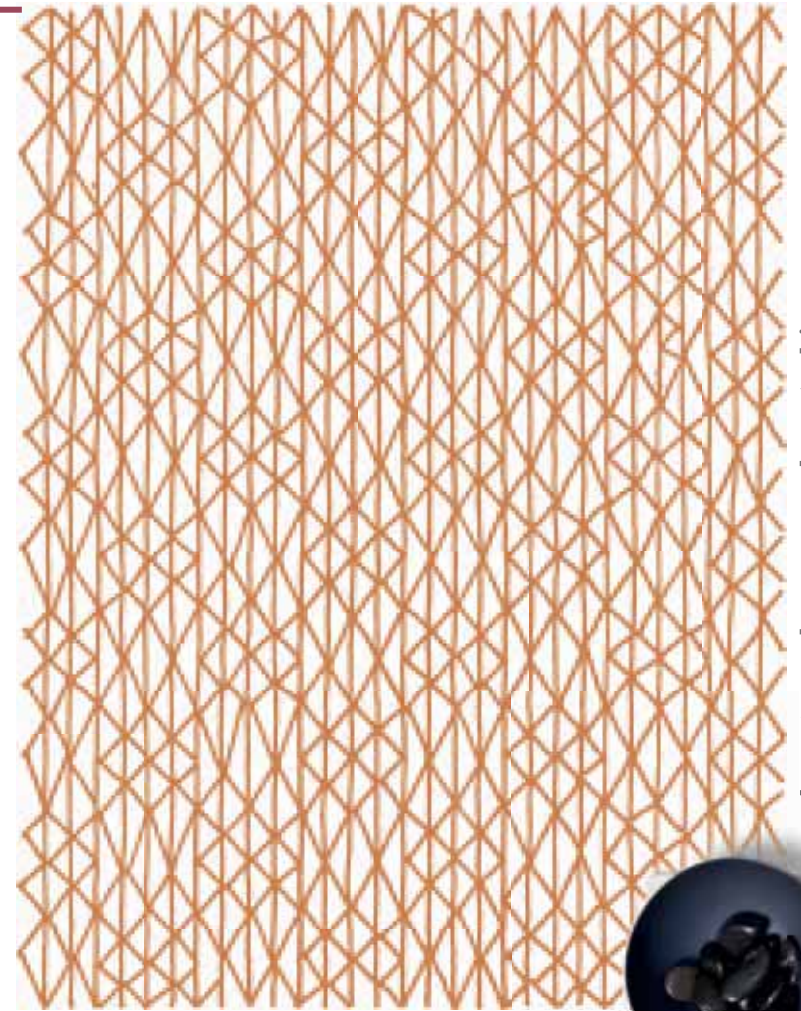


Composition en HPL "Olmo bianco" avec plan vasque en Teknorit dans la solution en saillie, particulièrement adaptée pour les éléments bas avec profondeur réduite (37 cm). La colonne de profondeur 21 cm est en "Olmo grigio".

HPL-Komposition "Olmo bianco" mit aufgesetzter Waschtischplatte aus Teknorit, besonders geeignet für Unterschränke mit geringer Tiefe (37 cm). Der 21 cm tiefe Hochschrank hat die Farbe "Olmo grigio".



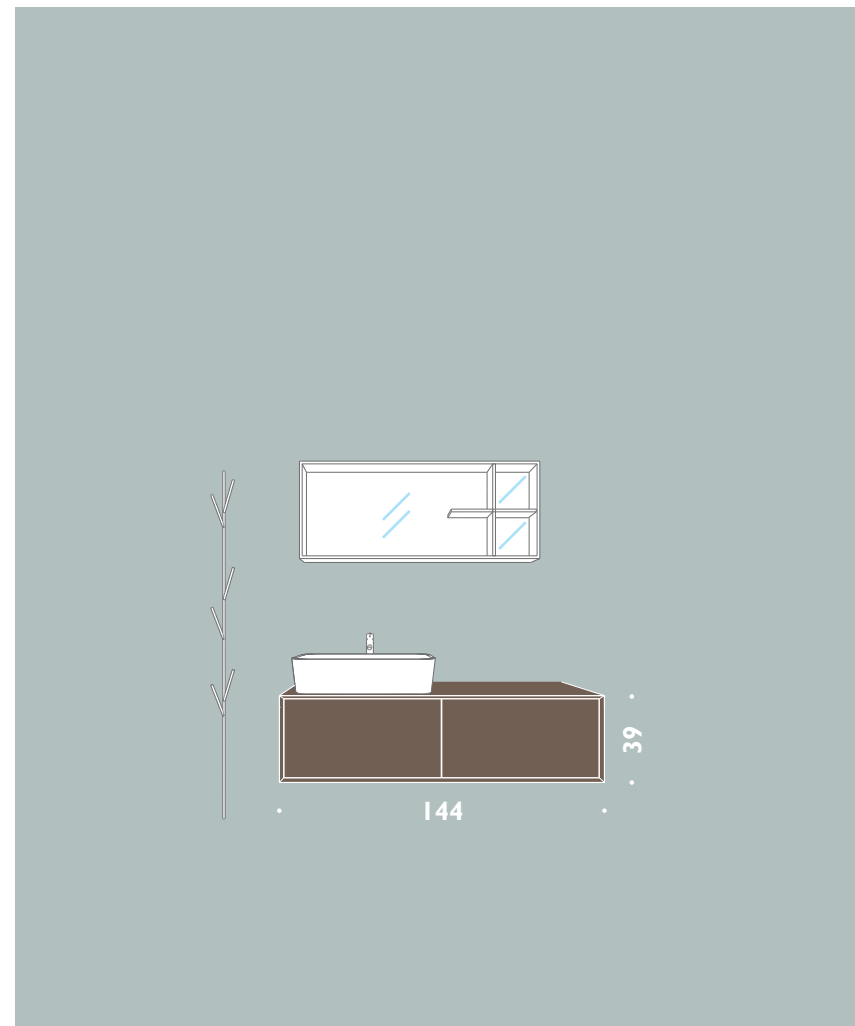
L05



laccato moka opaco e laccato bianco opaco







Composizione in laccato moka opaco con lavabo da appoggio in ceramica H 18 cm. L'insieme dei moduli che costituiscono le basi è racchiuso da un perimetro con bordo a 45° che sottolinea con garbo la composizione.

Composition lacquered moka opaco with over-counter ceramic wash-basin H 18 cm. The perimeter of the cabinets is surrounded by a 45° edge that clearly outline the composition.



Composition en laqué moka mat avec vasque à poser en céramique H 18 cm. L'ensemble des modules qui constituent les éléments bas est renfermé par un périmètre avec bord à 45° qui souligne avec grâce la composition.

Mattmokka lackierte Komposition mit 18 cm hohem Aufsatz-Waschtisch aus Keramik. Die Unterschränke haben einen um 45° nach innen geneigten Rand, welcher der gesamten Komposition einen harmonischen Rahmen gibt.

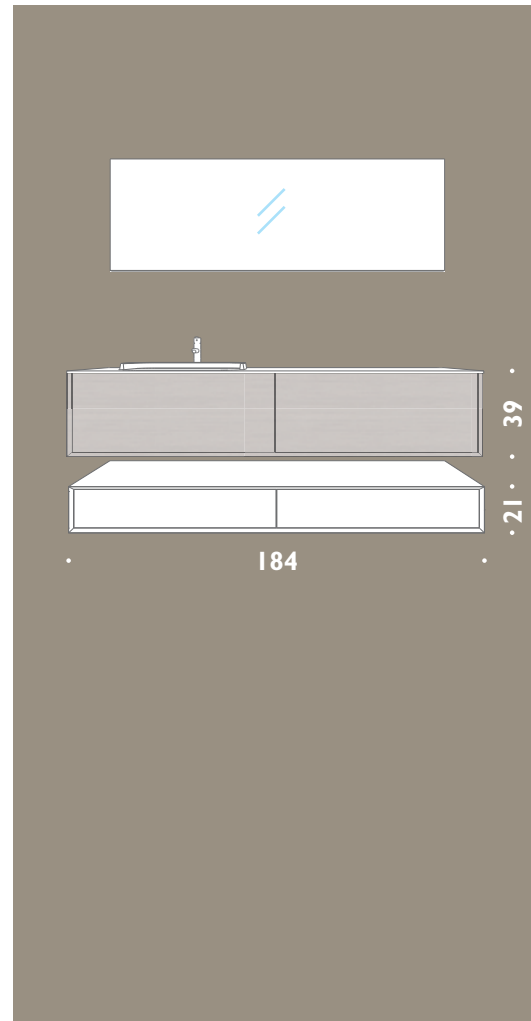
L06



HPL olmo beige e laccato bianco opaco







**Composizione in HPL olmo beige e laccato bianco opaco con piano lavabo integrato in Teknorit bianco nella finitura "ardesia bianco" dall'originale effetto a "buccia d'arancia".
L'apertura dei frontali cassetti avviene con sistema push-pull.**

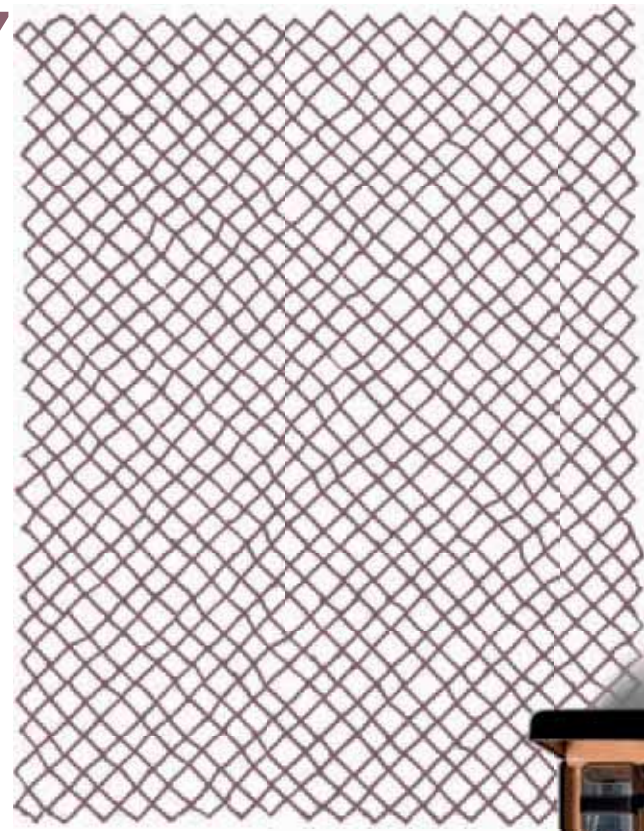
*Composition in HPL olmo beige and lacquered bianco opaco with integrated wash-basin top in Teknorit in the finish Ardesia white, with a distinctive orange peel effect.
The opening of the drawers is with a push-pull system.*



**Composition en HPL "Olmo beige" et laqué blanc mat avec plan vasque moulée en Teknorit blanc dans la finition "ardoise blanc" avec l'effet original à la "peau d'orange".
L'ouverture des façades tiroirs se fait avec système push-pull.**

*Komposition in HPL "Olmo-beige" und mattweiß lackiert, mit integrierter Waschtisch-Platte aus weißem Teknorit mit Oberfläche "Ardesia Weiß" und dem originellen "Orangenhaut"-Effekt.
Die Öffnung der Front-Schubladen erfolgt mittels des Push-Pull-Systems.*

L07



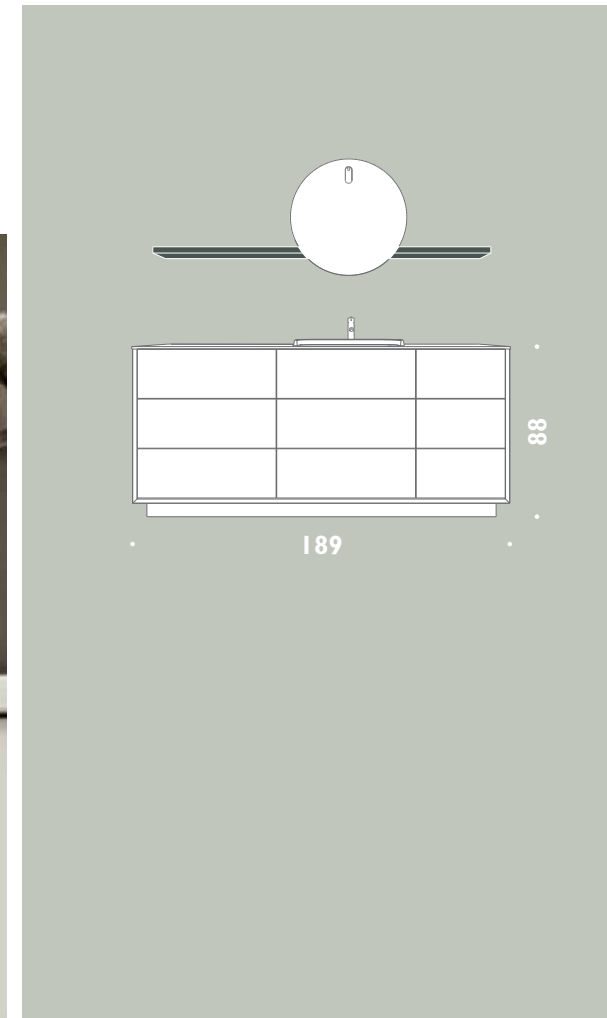
laccato bianco opaco e laccato mouse opaco





Composizione in laccato bianco opaco con basi a terra a mezzo zoccolo rientrante estraibile.
Specchio rotondo diametro 70 cm con lampada. Mensola laccata mouse opaco con scanso per specchio.

Floor standing composition lacquered bianco opaco on a removable recessed plinth.
Round mirror diameter 70 cm with lamp.
Shelf lacquered mouse opaco with recess for the mirror.



Composition en laqué blanc mat avec éléments bas au sol avec socle extractible rentrant.
Miroir rond diamètre 70 cm avec lampe.
Tablette laquée souris mat avec entaille pour le miroir.

Mattweiß lackierte Komposition mit auf dem Boden stehenden Unterschränken, deren nach hinten versetzter Sockel auch entfernt werden kann.

Rundspiegel mit Lampe und 70 cm Durchmesser. Ablage mit Lackierung in mattem "Mouse" und Einschnitt für den Spiegel.

L08



laccato carta da zucchero opaco

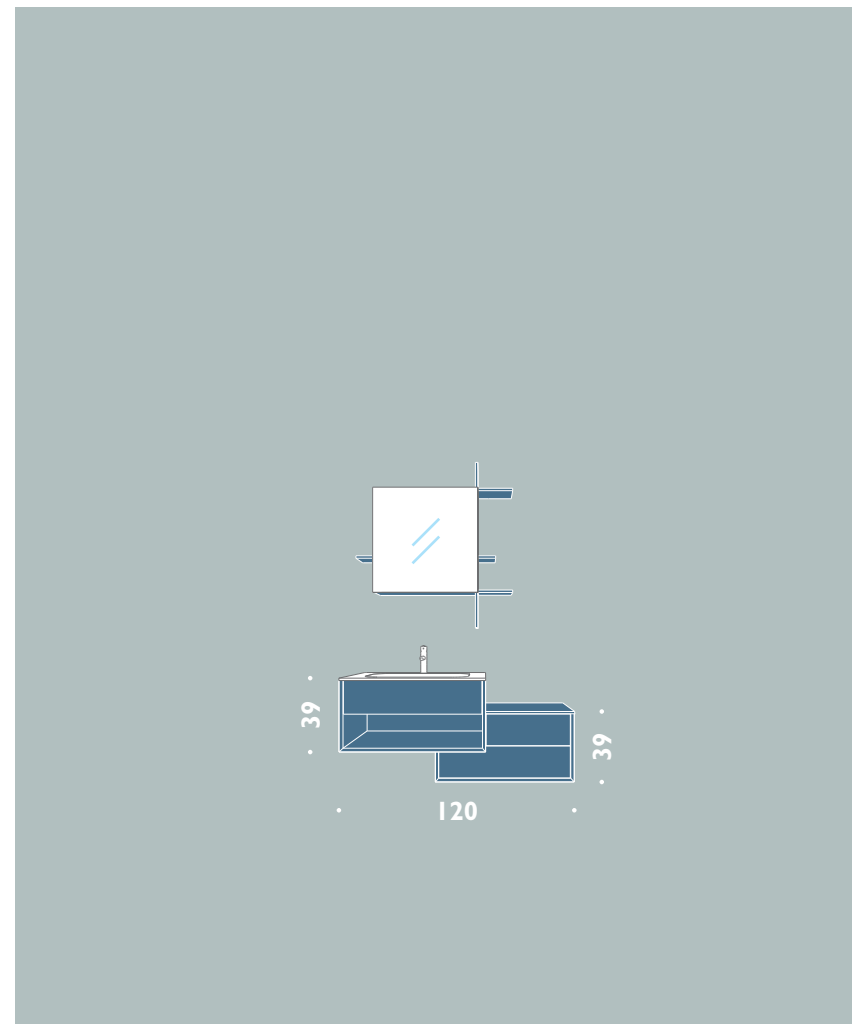






Composizione in laccato carta da zucchero opaco con piano in Teknorit che può essere scelto anche senza "colletto". Specchio contenitore con mensole con anta apertura destra o sinistra.

Composition lacquered carta da zucchero opaco with Teknorit wash-basin top that can also be without the "collar". Mirror cabinet with shelves with right or left opening.



Composition en laqué Carta da zucchero mat avec plan en Teknorit qui peut être choisi sans "col" aussi. Armoire de toilette avec tablettes avec porte ouverture droite ou gauche.

Komposition lackiert in mattem "Carta da zucchero" mit Platte aus Teknorit, auch ohne erhöhten "Kragen" lieferbar. Spiegelschrank mit Ablage und rechts-oder links öffnender Tür.



L09



laccato Honey opaco e HPL olmo grigio

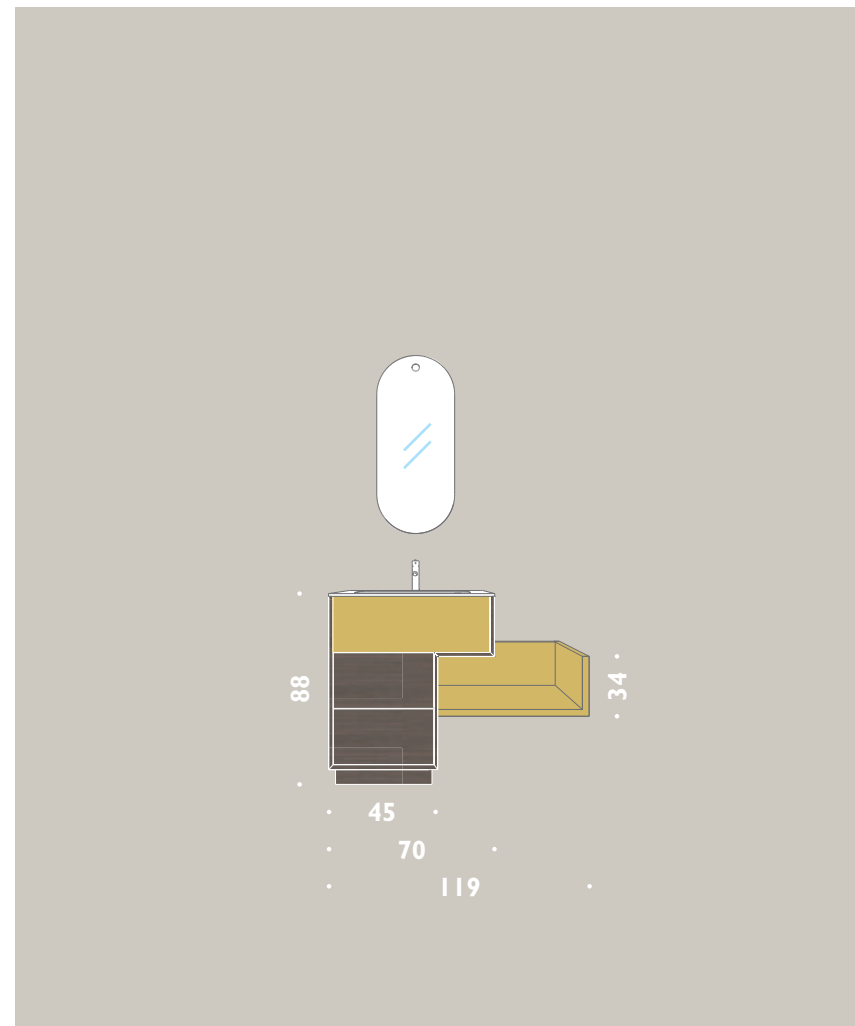






**Composizione in laccato Honey opaco e HPL olmo grigio con piano in Teknorit bianco (con o senza "colletto").
A sinistra: Il piano può essere anche in cristallo integrato nel colore Honey.**

*Composition lacquered honey opaco and HPL olmo grigio with integrated Teknorit (with or without "collar").
On the left: the top can also be made of integrated glass Honey colour.*

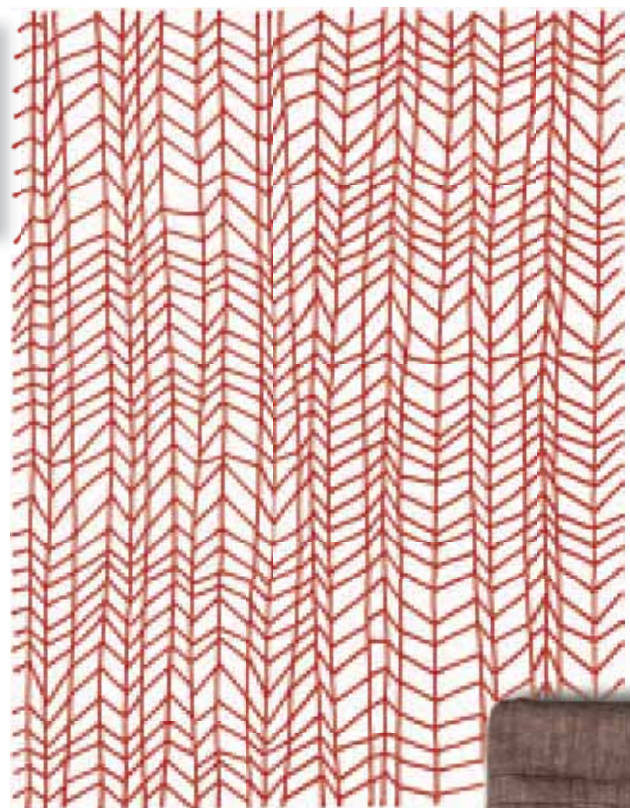


**Composition en laqué "Honey" mat et HPL "Olmo grigio" avec plan vasque moulée en teknorit blanc (avec ou sans "col").
A gauche: le plan peut être aussi en cristal couleur Honey.**

*Komposition mit matter Lackierung "Honey" und HPL "Olmo grigio" mit Teknorit Platte (mit oder ohne "Kragen").
Links: die Platte kann auch aus integrierter Glas in der Farbe "Honey" bestellt werden.*



L10



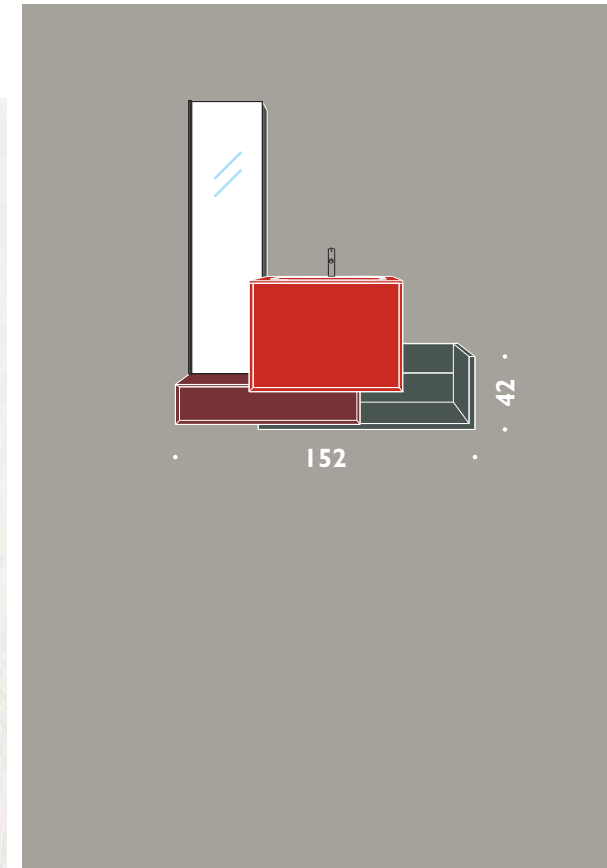
rosso corallo, rosso amaranto e grigio antracite opaco





Composizione laccata nei colori rosso corallo/rosso amaranto e grigio antracite opaco.
 Il piano lavabo integrato in cristallo colore rosso corallo.
 La colonna altezza 162 e profonda 21 cm è dotata di anta a specchio.
 Le basi porta lavabo sono equipaggiate di un pratico cassetto interno.

*Composition lacquered in the colours rosso corallo, rosso amaranto e grigio antracite opaco. The integrated glass top is colour rosso corallo.
 The column height 162 cm and depth 21 cm is with mirror door.
 The wash-basin cabinets are equipped with a useful internal drawer.*



Composizione laquée dans les coloris rouge corail / rouge amarante et gris anthracite mat.
 Le plan vasque moulée en cristal coloris rouge corail.
 La colonne, hauteur 162 et profondeur 21 cm, est munie de porte avec miroir.
 Les bas sous-vasque sont équipés d'un tiroir intérieur pratique.

*Komposition in der Lackierung "Korall-Rot" / "Amarant-Rot" und mattem "Anthrazit-Grau".
 Die integrierte Waschtischplatte ist aus "Korall-rotem" Kristallglas.
 Der Hochschrank ist 162 cm hoch und 21 cm tief und umfasst eine Spiegeltür.
 Der Waschtisch-Unterschrank ist mit einer praktischen Schublade ausgestattet.*

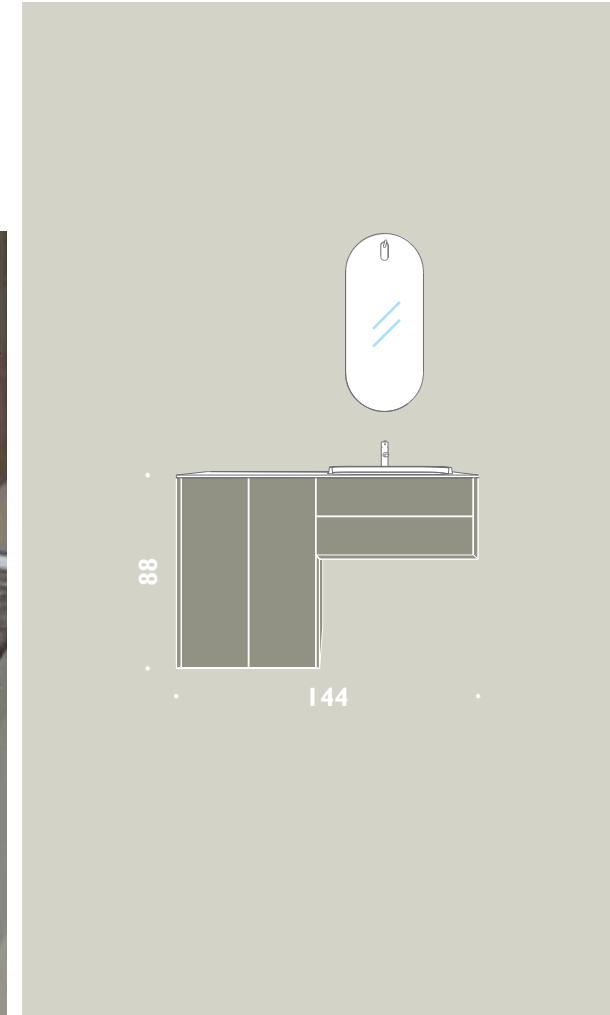
L11





Composizione in laccato grigio chiaro opaco. Nella base laterale a terra si può inserire la lavatrice. La base porta lavabo H 35 cm è equipaggiata da un anta a ribalta e un cassetto alto 17 cm.

Composition lacquered grigio chiaro opaco. In the floor mounting base cabinet on the side, you can insert the washing machine. The wash-basin cabinet H 35 cm is with flap door and a drawer height 17 cm.



Composition en laqué gris clair mat. Dans l'élément bas latéral au sol on peut insérer la machine à laver. Le bas sous-vasque H 35 cm est équipé d'une porte basculante et d'un tiroir haut 17 cm.

Matthellgrau lackierte Komposition. In dem seitlichen Bodenelement kann die Waschmaschine untergebracht werden. Der tragende Unterschrank für den 35 cm hohen Waschtisch verfügt über eine Klapptür und eine 17 cm hohe Schublade.





vasche da bagno

Le vasche da bagno sono realizzate in Teknorit bianco opaco, una morbida finitura che si ispira alla pelle di pesca o alla seta. Dal design originale ma rivolto anche alla praticità le vasche sono disponibili in due versioni:

- Ad angolo con piani di appoggio in due lati e con la possibilità di inserimento del rubinetto. Le dimensioni sono cm 186 x 81 cm.
- Free standing nella misura 170 x 70 cm .

The bathtubs are made of matt white Teknorit, a smooth material which takes inspiration from the peach skin or the silk. With an original design and an eye on the functionality, these bathtubs are available in two versions:

- corner bathtub with free space on two sides, with possibility to install the mixer. Dimensions cm 186 x 81. Free standing bathtub cm 170 x 70.*

Les baignoires sont réalisées en Teknorit blanc mat, une finition douce qui s'inspire de la peau de pêche ou de la soie. Avec un design original, mais tenant aussi compte de l'utilité pratique, les baignoires sont disponibles en deux versions:

- D'angle avec des plans d'appui dans les deux côtés et avec la possibilité d'insertion du robinet. Ses dimensions sont 186 x 81 cm.
- Free standing dans la mesure 170 x 70 cm.

Die Badewannen bestehen auch mattweißem Teknorit und haben eine Oberfläche, die an Pfirsichhaut oder Seide erinnert. Mit ihrem originellen und dennoch praktischen Design gibt es sie in zwei Versionen:

- Als Eckwanne mit Ablagen an zwei Seiten und der Möglichkeit, einen Wasserhahn einzufügen. Maße 186 cm x 81 cm.
- Free standing in den Maßen 170 x 70 cm.







